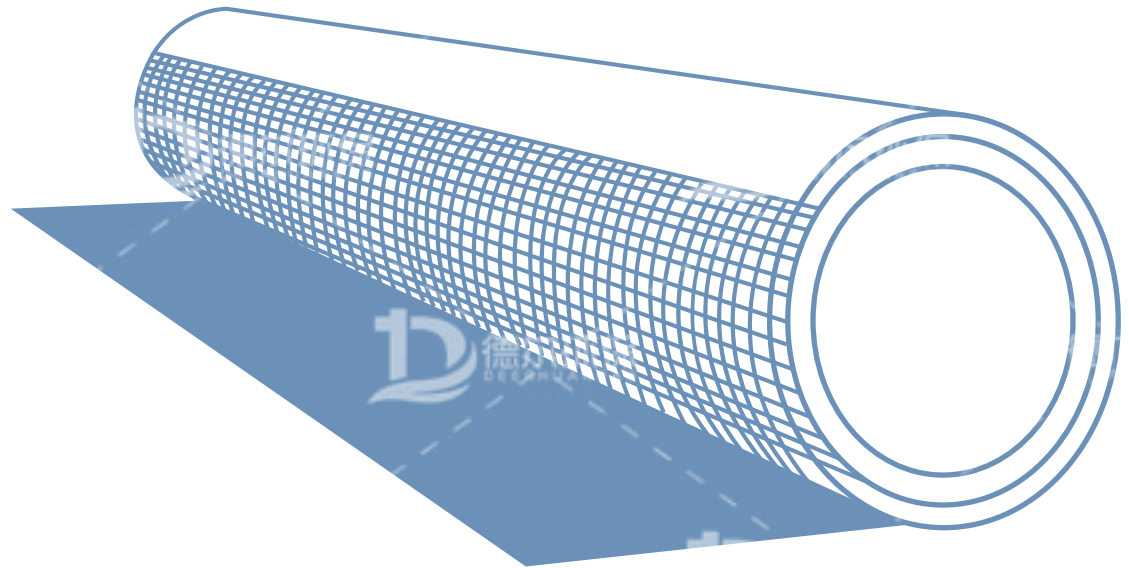


环境防治核心材料供应商
环境防治核心技术服务商



青岛德尔通用环保科技有限公司

Qingdao Del General Environmental Protection Technology Co., Ltd.

目录

企业简介

| | |
|------------------|----|
| 企业简介 | 02 |
| 德尔滤材 | 03 |
| 初效过滤器 | 06 |
| 中效过滤器 | 08 |
| 正高效密褶式过滤器 | 09 |
| 亚高效框式过滤器 | 10 |
| 颗粒活性炭 | 11 |
| 蜂窝活性炭 | 13 |
| 活性炭纤维 | 14 |
| 褶皱式干式过滤纸 | 15 |
| 喷漆干吸式过滤系统 | 16 |
| 褶皱式干式过滤纸优势 | 18 |
| 盒式漆雾过滤器 | 21 |

青岛德尔通用环保科技有限公司主要从事工业环境污染治理领域的新材料、新技术、新装备的研发、制造和销售等综合性服务，在国内同行业中具有明显的优势，并始终走在环保行业的前沿。公司自创立以来，以独特的技术，先进的工艺，严谨的态度和不断创新的理念，坚持深入客户现场，了解客户不断变化的工况和需求，认真听取客户反馈的情况，在化工、铁路机车、汽车、工程机械、煤矿机械、机加工、电器、电子、造船、军工、造纸、印刷、陶瓷、塑胶、烟草、技工培训、食品、茶厂、石油、矿山、玻璃制造、钢铁、冶金、电厂等几百个领域的各类环境污染治理方面积累了大量的经验。

德尔环保下设两个事业部，青岛德尔废气治理事业部，主要从事于废气净化设备的研发、生产、销售等，并承接废气治理工程；德尔烟尘治理事业部，主要从事于烟尘治理设备、空气净化滤材的研发、生产、销售，并承接烟尘治理工程。

多年来德尔环保坚持科技进步，加大科技投入，先后与国内著名科研院校、设计院建立了友好的战略合作关系，由一批行业中具有坚实理论知识的教授和丰富实践经验的高级工程师组成的技术队伍作支撑，根据市场需求，不断推陈出新。



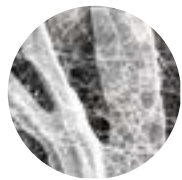
德尔滤材

德尔滤材为客户专业设计、生产、销售各类规格型号的除尘滤袋及滤筒滤芯类过滤产品，并提供相关产品使用技术咨询及现场服务等多形式全方位的服务。

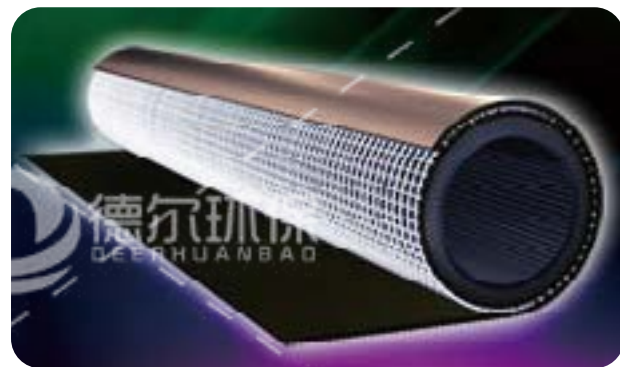
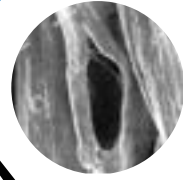
滤筒滤芯类主要有：空气滤筒、复合纤维滤筒、聚酯滤筒、阻燃滤筒、防静电滤筒、覆膜滤筒、纳米滤筒、高温滤筒、褶式长滤筒、各类专用滤筒。产品广泛应用于钢铁、水泥、石油、化工、医药、电力、垃圾焚烧、筑路、冶金、食品、电子、木材加工、陶瓷、橡胶、机械制造、造船、矿业、烟草等行业环保工程项目。

纳米纤维技术

放大 600 倍时的纳米纤维介质



其他具有竞争力的品牌放大 600 倍时其介质表面并无微纤维层



德尔滤材专注于纳米滤材技术

正是由于纳米纤维的极小尺寸以及其生产原料的多样性，使得纳米纤维具有了许多独特的物理化学特性。目前，在空气过滤、水过滤、生物医药、人体组织工程、新能源、服装面料、传感器等诸多领域。

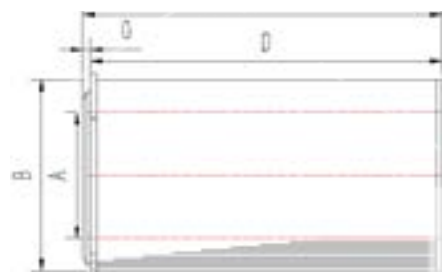
德尔环保开发了一种适用于最高防护要求的特殊的工作条件的 DER-NM1 纳米纤维滤材，并申请了专利。其高过滤效率的优势得到了充分验证。随着中国工业企业的发展，对于高品质过滤滤材的需求也在日益增长中。

德尔滤材经过多年的探索与革新将其成功应用于工业除尘、车用及工程机械用空气滤清器、家用空气净化器等多个领域。相信不久的将来，我们的纳米纤维技术就会随着我们的空气过滤产品走入千家万户，为您的生活提供服务。

纳米滤材材质介绍

| 滤筒 | 材质 | 描述 |
|----|--------------------|--|
| | 普通聚酯无纺布系列 | 普通聚酯无纺无纺布具有强度高，使用寿命长，能承受较高的过滤风速等特点，相对进口滤材其价格实惠，但过滤精度不高。适用于排放要求不高、粒径大、干燥、粘性小的粉尘过滤 |
| | PTFE 覆膜系列 | 高精度 PTFE 覆膜系列除尘滤芯，采用聚酯纤维材料表面覆进口 PTFE 薄膜，对于过滤 0.1-0.3 微米的粉尘过滤效率 99.99%，回收效率高，透气度好，是目前除尘及粉尘收集最理想的产品之一 |
| | 铝 (AL) 覆膜 (防静电) 系列 | 铝 (AL) 覆膜系列滤材是在普通聚酯无纺布上覆上一层导电的铝涂层。主要是起抗静电、防爆的作用 另外可根据实际情况加上防油、防水、防污功能。该系列材料不适合在有酸碱性或湿度高的场合使用 |
| | 防油、防水、防污系列 | 防油、防水、防污系列滤材是在普通聚酯无纺布上作防油、防水、防污处理，使滤材具有不粘性，因而脉冲反吹除尘时，粉尘更容易脱落，对于高湿度的情况效果更为明显（特别适用于容易吸湿的大粒径粉尘或高湿度的场合） |
| | 阻燃、防火系列 | 阻燃防火滤芯的滤纸颜色可选白色、黄色或红色。阻燃性 DIN53438 F1 级 |
| | 进口长纤维粘聚酯无纺布 | 韩国 KOLON (科龙) 公司及日东立本生产的长纤维粘聚酯无纺布性能：强度大、寿命长、过滤效率高；抗磨损、阻力小、过滤风速大；脉冲除尘易脱灰；节约压缩气体； 注：经后处理可具有防油、防水、抗静电等功能 |

初效过滤器



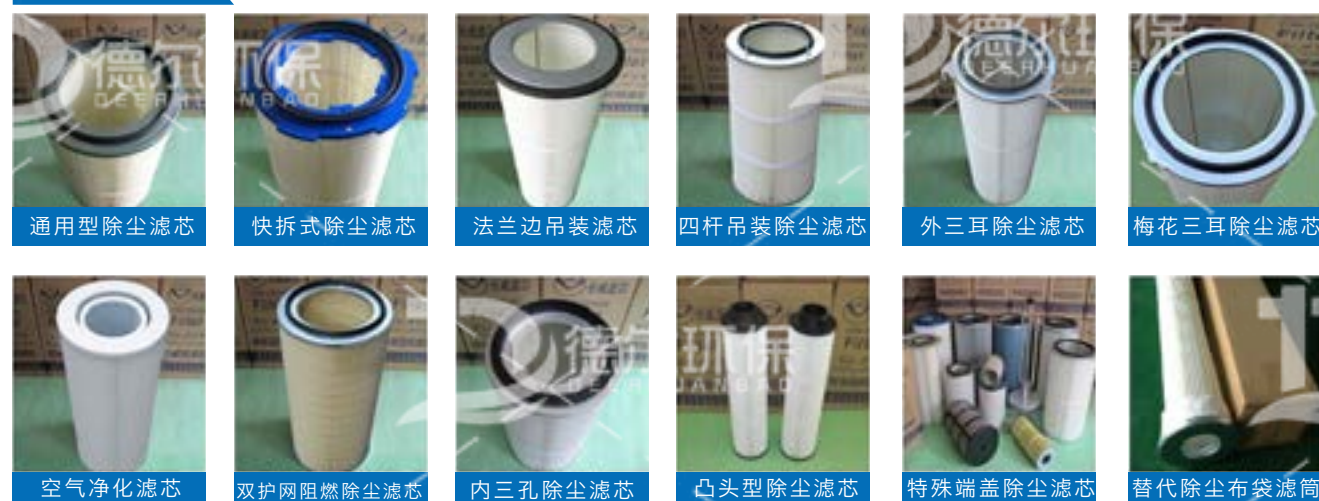
| | | | | | | |
|------------|-----|-----|-----|-----|-----|-----|
| 主体尺寸 A(mm) | 350 | 325 | 300 | 280 | 240 | 230 |
|------------|-----|-----|-----|-----|-----|-----|

外径为 325mm 标准规格参数

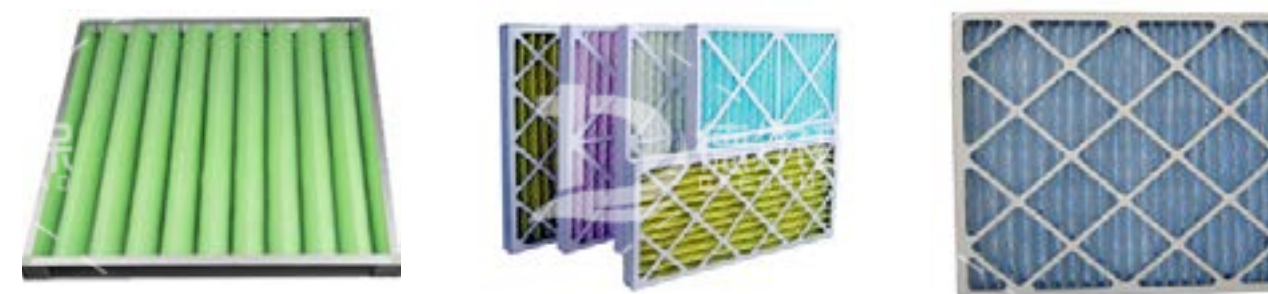
| 型号 | 外形尺寸 (mm) | | | | | 过滤密度 (u) | 过滤面积 (m ²) | | | 纸质厚度 (mm) |
|----------|-----------|--------|----------|----------|-----------|----------|------------------------|------|-----|-----------|
| | A (外径) | B (内径) | D (滤芯高度) | E (整体高度) | G (密封圈高度) | | 40 | 35 | 30 | |
| | | | | | | | 130 | 120 | 90 | |
| 325×600 | 325 | 215 | 600 | 613 | 13 | 0.1-5 | 6.2 | 5.1 | 3.3 | 0.62 |
| 325×660 | 325 | 215 | 660 | 673 | 13 | 0.1-5 | 6.9 | 5.6 | 3.6 | 0.62 |
| 325×700 | 325 | 215 | 700 | 713 | 13 | 0.1-5 | 7.3 | 5.9 | 3.8 | 0.62 |
| 325×750 | 325 | 215 | 750 | 763 | 13 | 0.1-5 | 7.8 | 6.3 | 4.1 | 0.62 |
| 325×800 | 325 | 215 | 800 | 813 | 13 | 0.1-5 | 8.3 | 6.8 | 4.4 | 0.62 |
| 325×900 | 325 | 215 | 900 | 913 | 13 | 0.1-5 | 9.4 | 7.6 | 4.9 | 0.62 |
| 325×1000 | 325 | 215 | 1000 | 1013 | 13 | 0.1-5 | 10.4 | 8.4 | 5.4 | 0.62 |
| 325×1200 | 325 | 215 | 1200 | 1213 | 13 | 0.1-5 | 12.5 | 10.1 | 6.5 | 0.62 |
| 325×1600 | 325 | 215 | 1600 | 1613 | 13 | 0.1-5 | 16.6 | 13.4 | 8.6 | 0.62 |

滤筒安装方式

按结构选滤芯



我公司可为您生产各类安装方式的空气滤筒。通孔式、小孔式、三爪旋转快装式、各类法兰式、螺栓式、三耳铝盖式、侧装式、梅花盖式、内外螺旋式、聚氨酯橡胶上装式等。具体信息请咨询我公司销售技术人员。



初效过滤器适用于空调系统的初级过滤，主要用于过滤 5 μ m 以上尘埃粒子。初效过滤器有板式、折叠式、袋式三种样式，外框材料由纸框、铝型材框、镀锌板框，过滤材料有无纺布、尼龙网、活性炭滤材、金属孔网、铝轧网等。

初效过滤器的特点：

价廉、重量轻、通用性好、结构紧凑。

DERCX-A(B)P 用于：

- 中央空调和集中通风系统预过滤
- 大型空压机预过滤
- 洁净回风系统
- 局部高效过滤装置的预过滤
- 活性炭过滤器可除去空气中的异味、氨气等污染物、改善空调系统空气供给品质。
- 耐高温空气过滤器，用不锈钢外框，耐高温 250-300 $^{\circ}$ C

可更换滤料

用户可以方便地自行更换滤料，可为用户节省备件用费，并减少运输和仓储的麻烦。

过滤效率

DERCX-A(B)P 的过滤效率有 G3 和 G4 两种，对应记重法 90% 和比色法 40%。这种效率的过滤器常用于空调与通风系统的初级过滤，也适用于只需一级过滤的简单空调和通风系统。

终阻力

建议 AP 过滤器的终阻力为 250-300Pa。

建议 BP 过滤器的终阻力为 250-300Pa。

尺寸

过滤器深度有 21mm、46mm 和 96mm 三种，对应名义深度 1"、2" 和 4" 过滤器高和宽的优先选用尺寸为 595mm，对应名义尺寸 24"。

中效过滤器

主要技术参数:

| 型号 | 规格 | 外形尺寸 mm W宽 *H高 *D深 | 过滤面积 m ² | 额定风量 m ³ /h | 初阻力、与额定风量相比 | | |
|--------------------|----|--------------------|---------------------|------------------------|-------------|------|------|
| | | | | | 70% | 100% | 120% |
| DERCX-A(B)P5521-G3 | G3 | 500*500*2 | 0.25 | 0.25 | 50 | 70 | - |
| DERCX-A(B)P6621-G3 | G3 | 600*600*21 | 0.36 | 0.36 | 50 | 70 | - |
| DERCX-A(B)P8821-G3 | G3 | 800*800*21 | 0.64 | 0.64 | 50 | 70 | - |
| DERCX-A(B)P6605-G3 | G3 | 595*595*46 | 1.37 | 1.37 | 60 | 80 | - |
| DERCX-A(B)P3605-G3 | G3 | 290*595*96 | 0.63 | 0.63 | 60 | 80 | 70 |
| DERCX-A(B)P6610-G3 | G3 | 595*595*96 | 2.55 | 2.55 | 30 | 55 | 75 |
| DERCX-A(B)P3610-G3 | G3 | 290*595*96 | 1.22 | 1.22 | 30 | 55 | 75 |
| DERCX-APZ6605-G4 | G4 | 595*595*46 | 1.37 | 1.37 | 70 | 110 | - |
| DERCX-APZ3605-G4 | G4 | 290*595*46 | 0.63 | 0.63 | 70 | 110 | - |
| DERCX-APZ6610-G4 | G4 | 595*595*96 | 2.55 | 2.55 | 45 | 75 | 95 |
| DERCX-APZ3610-G4 | G4 | 290*595*96 | 1.22 | 1.22 | 45 | 75 | 95 |

注：可根据客户要求制作非标产品



中效过滤器广泛适用于空调系统的中级过滤，适应于含尘浓度高的场合，采用优质化纤无纺布滤料，容尘量大。主要用于过滤 1-5 μ m 的尘埃的粒子，具有阻力小、风量大的优点。中效过滤器有袋式和框式、组合式等。

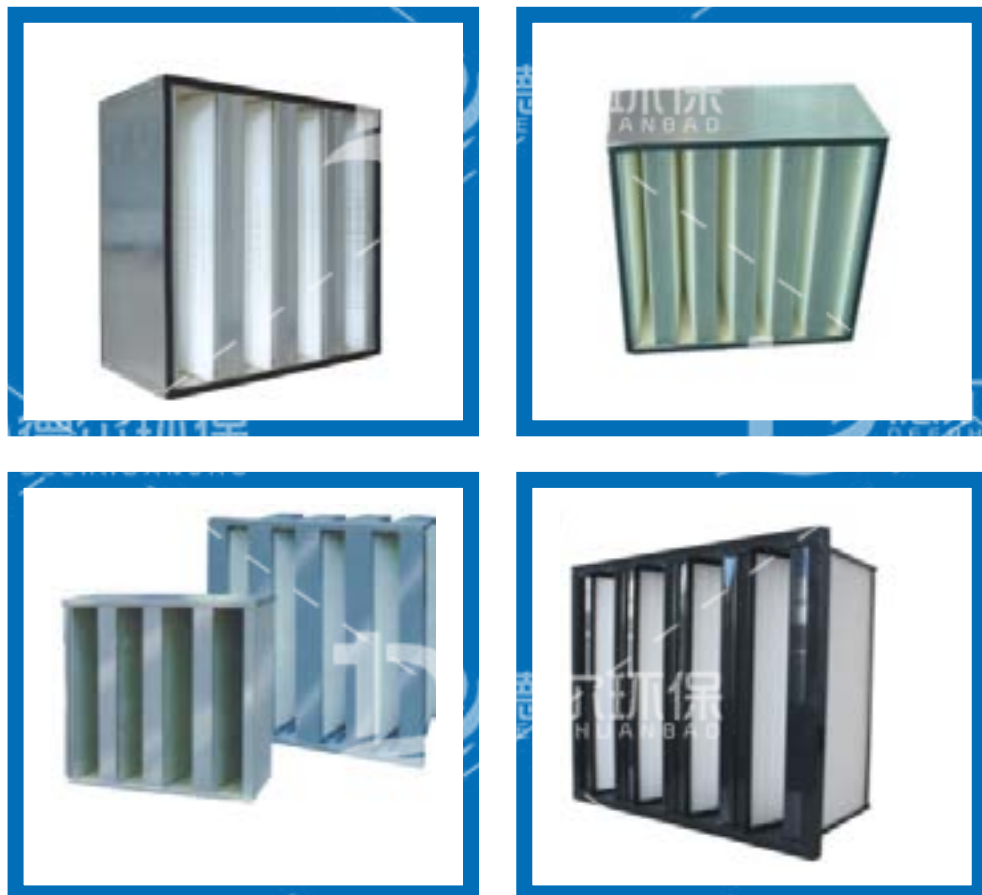
德尔环保生产的袋式过滤器具有以下特点：风量大、阻力小、性能稳定、价格便宜，通用性强。

- 1 **耐水性**
节俭的用户希望过滤器能清洗后重复使用。本公司生产的袋式过滤器能满足这种要求。有些用户一只过滤器清洗过数次，过滤器的使用寿命长达一年。
- 2 **阻力小**
特制化纤滤料，合理的结构，使袋式过滤器阻力降至最低水平。
- 3 **性能稳定**
本公司生产袋式除尘器的化纤滤料上不带静电，过滤指标中也就没有因静电暂时增强的成分。只要滤料部破损，清洗后过滤效率如初。
- 4 **通用性强**
袋式过滤器的结构和尺寸规格与国际通行的袋式过滤器统一。因此，适用于大多数中央空调和集中通风系统。
- 5 **结构独特**
外框采用专用铝型材和镀锌板框，便于完全回收、利用、优质 U 型铝合金压条，使滤袋结构阻力低，使用寿命长。
- 6 **效率种类**
G3、G4、F5、F6、F7、F8、F9，适用于不同场合

| 型号 | 外形尺寸 mm W宽 *H高 *D深 | 初阻力 / 风量 (中间值为额定风量) Pa/m ³ h | | | 过滤效率 (%) (比色法) | 袋数 (个) |
|-----------------|--------------------|---|----------|----------|----------------|--------|
| | | 70% | 100% | 120% | | |
| DERCX/D-6665-F8 | 592*592*650 | 100/2500 | 145/3600 | 225/500 | 95 | 4-10 |
| DERCX/D-6665-F8 | 592*592*550 | 105/2500 | 145/3600 | 240/5000 | 95 | 4-10 |
| DERCX/D-3665-F8 | 287*592*650 | 90/1250 | 130/1800 | 210/5000 | 95 | 4-10 |
| DERCX/D-3665-F8 | 287*592*650 | 90/1250 | 130/1800 | 210/5000 | 95 | 4-10 |
| DERCX/D-6665-F7 | 592*592*650 | 65/2500 | 100/3600 | 165/5000 | 85 | 4-10 |
| DERCX/D-3665-F7 | 287*592*650 | 65/1250 | 100/1800 | 165/2500 | 85 | 4-10 |
| DERCX/D-6665-F6 | 592*592*650 | 45/2500 | 70/3600 | 110/5000 | 65 | 4-10 |
| DERCX/D-6665-F5 | 592*592*650 | 45/2500 | 75/3600 | 115/5000 | 65 | 4-10 |
| DERCX/D-6655-F5 | 592*592*550 | 50/2500 | 75/3600 | 120/5000 | 65 | 4-10 |

注：可根据客户要求制作非标产品

正高效密褶式过滤器



正高效密褶式过滤器采用优质塑料及镀锌钢板或铝材版做框架，以超细化纤或下班纤维滤纸做滤料。其突出特点是有效过滤面积大，阻力低，占有空间小，坚固耐用，无毒无味，可做高效空气过滤器的预过滤器用，从而延长高效过滤器的使用寿命。

主要技术参数

| 型号 | 效率规格 | 外形尺寸 mm W宽 *H高 *D深 | 过滤面积 m ² | 初阻力 / 风量 Pa/m ³ h | | |
|---------------|------|-----------------------|------------------------|---------------------------------|----------|----------|
| DERMZ/P66-F7 | F7 | 592*592*292 | 18.8 | 50/2500 | 85/3600 | 145/5000 |
| DERMZ/P36-F7 | F7 | 287*592*292 | 8.4 | 50/1250 | 85/1800 | 145/2500 |
| DERMZ/P56-F7 | F7 | 490*592*292 | 15.4 | 50/2500 | 185/3000 | 145/4000 |
| DERMZ/P66-F6 | F6 | 592*592*292 | 19.0 | 35/2500 | 65/3600 | 110/5000 |
| DERMZ/PG36-F6 | F6 | 287*592*292 | 8.5 | 35/1250 | 65/1800 | 110/2500 |
| DERMZ/PG56-F6 | F6 | 490*592*292 | 12.6 | 35/2500 | 65/3000 | 110/4000 |

注：可根据客户要求制作非标产品

亚高效框式过滤器



亚高效框式过滤器是用玻璃纤维纸作滤料，胶版纸货铝箔作为分隔板，与木框货镀锌框胶合而成，可用作空气净化系统中的中间过滤器，还可作为十万级（FS209D）及其他洁净度要求不高的洁净室的终端过滤装置，适用于常温、常压、常温条件下空气的净化。

主要技术参数

| 型号 | 外形尺寸 mm W宽 *H高 *D深 | 额定风量 m ³ /h | 初阻力 Pa | 过滤效率 % (钠焰法) | 容尘量 (g) | 重量 (kg) |
|----------|-----------------------|------------------------|--------|--------------|---------|---------|
| DERYG-8 | 600*600*150 | 800 | ≤ 120 | 95-99.9 | 500 | ≈ 8 |
| DERYG-10 | 484*484*220 | 1000 | ≤ 120 | 95-99.9 | 500 | ≈ 8 |
| DERYG-10 | 420*600*200 | 1000 | ≤ 120 | 95-99.9 | 500 | ≈ 8 |
| DERYG-10 | 610*610*150 | 1000 | ≤ 120 | 95-99.9 | 600 | ≈ 9 |
| DERYG-10 | 600*420*200 | 1000 | ≤ 120 | 95-99.9 | 500 | ≈ 8 |
| DERYG-12 | 820*600*150 | 1200 | ≤ 120 | 95-99.9 | 750 | ≈ 12 |
| DERYG-12 | 560*600*200 | 1200 | ≤ 120 | 95-99.9 | 750 | ≈ 12 |
| DERYG-13 | 720*760*150 | 1300 | ≤ 120 | 95-99.9 | 800 | ≈ 13 |
| DERYG-15 | 630*630*220 | 1500 | ≤ 120 | 95-99.9 | 900 | ≈ 15 |
| DERYG-15 | 726*484*220 | 1500 | ≤ 120 | 95-99.9 | 750 | ≈ 15 |
| DERYG-15 | 915*610*150 | 1500 | ≤ 120 | 95-99.9 | 850 | ≈ 15 |
| DERYG-15 | 820*660*200 | 1500 | ≤ 120 | 95-99.9 | 1000 | ≈ 15 |
| DERYG-20 | 968*484*220 | 2000 | ≤ 120 | 95-99.9 | 1200 | ≈ 16 |

注：可根据客户要求制作非标产品

颗粒活性炭

德尔环保宜兴活性炭工厂是专业从事活性炭及其催化剂、制剂领域研究、生产和经营的企业。是中国国内重要的活性炭、活性炭催化剂及其相关生产、加工配套设备的供应商之一，已形成从原料炭化到产品活化再到后期精制处理、载剂及组分化处理等完整的生产工艺控制和管理体系，确保了“德尔环保”产品的品质适合每一位客户的使用。





公司现除现有 50 多个常规活性炭品种和技术外，还自主研发了如：钯催化剂活性炭；PTA 氢（尾）气净化活性炭；特殊极性有害物质净化处理的改性活性炭；活性炭脱硫、脱硝催化剂等特种活性炭技术；金属催化组分载持、转化、固化技术；客户实际用途（应用数据）对应活化工艺参数制定并能实时调控的模块化生产管理技术等多项拥有自主知识产权的在国内独创的特种活性炭（催化剂）的生产、应用和管理技术。同时根据客户的实际需要开发出了多项灵活、高效、适用的生产应用工艺（装置）。

德尔环保炭业有限公司生产的汽油精制用脱硫活性炭已被石化行业多家炼油厂选用；空气净化改性活性炭被国家大型体育场馆、机场通风设施及普通家庭应用；工业有机废气处理装置尾气净化剂、天然气脱汞（椰壳柱状成型活性炭）等产品实现了国内相关企业的替代进口；活性炭成套的炭化、活化设备及相应配套的精制后处理系列设备已出口到印尼、泰国、马来西亚等国家。

“德尔环保”产品已广泛服务于石油化工、环保、黄金、电力、食品、汽车、医药等多个工业及民用领域，其市场遍及国内 20 多个省、市、区并出口到美国、日本、澳大利亚、俄罗斯、韩国等二十多个国家。

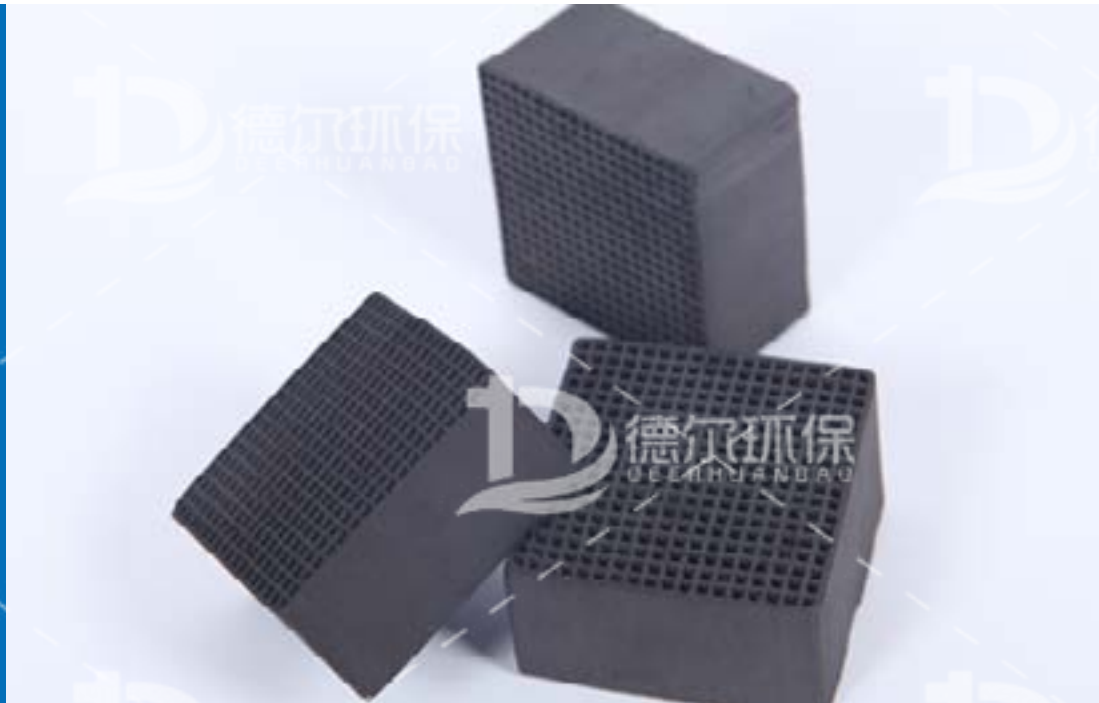
您选择了德尔环保，就是选择了最好的产品和服务。

活性炭吸附材料种类选择

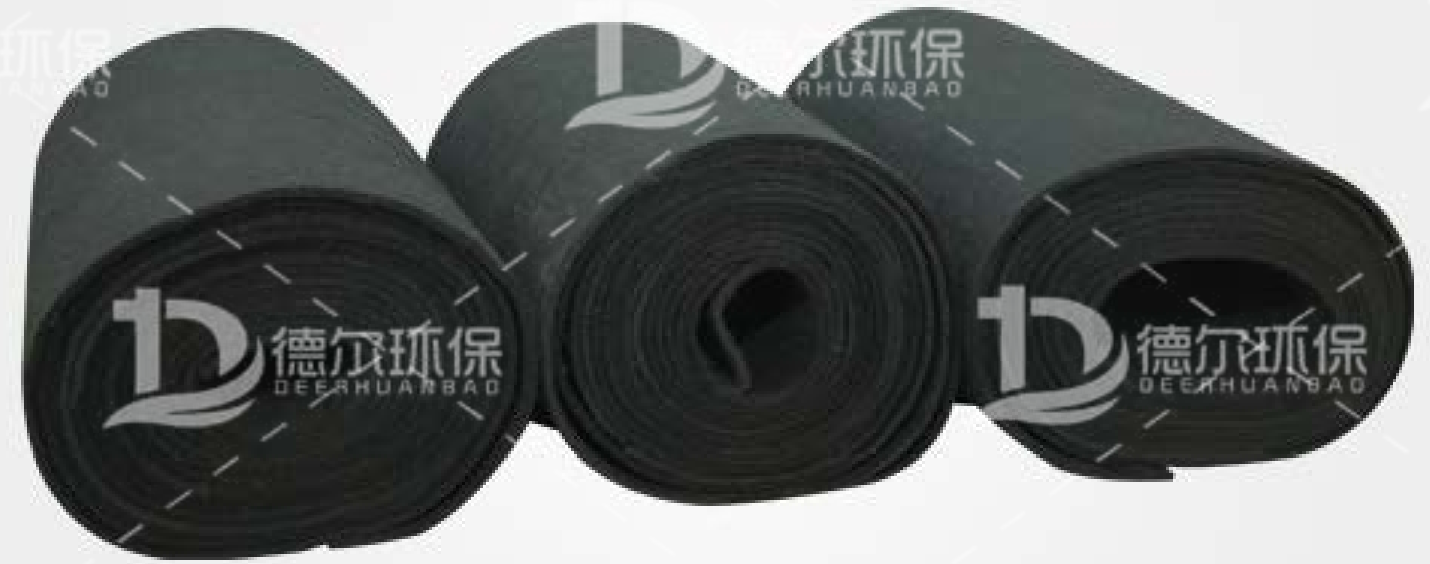
| 名称 | 规格 | 处理废气种类 | 适用场合 |
|--|-------------------|--|---|
|  蜂窝活性炭 | 100*100*100 | 适宜：大风量、低浓度 适宜成分：苯、甲苯、二甲苯、醇类、醚类、油气、CS ₂ 等 | 石化行业生产、天然气净化、脱硫、除臭。生化、油漆工业、地下场所、皮革工厂、动物饲养场所的空气净化、脱臭。烟道气的臭气吸附，硫化物吸附，汞蒸汽的去除、降低戴奥辛的生成。 |
|  颗粒活性炭 | 粒度：4-16目 不规则颗粒 | 适宜：湿度大、浓度低 化学成分：苯、乙醇、乙醚、氨、乙炔等气体的净化。 | 主要用于气体净化、溶剂回收、脱色、脱臭、吸附提纯。 |
|  柱状活性炭 | 直径： 0.5-4mm | 苯系气体、油气回收、氯气、氮气、氯气、乙炔、乙烯、裂化气 | 化工原料气体、化工合成气体、制药工业用气（氢气、氮气、氯气、乙炔、乙烯、裂化气、惰性气体）等的净化及原子设施排气等的净化、分离和精制。 |
|  果壳活性炭 | 材质 山核壳、桃壳、杏壳果壳 | 碘值 ≥ 850-900mg/g 充填密度 0.38-0.45g/cm ³ 比表面积 >900m | 优选果壳活性炭广泛应用于生活饮用水、工业用水和废水的深度净化；各种气体的分离、提纯、净化；有机溶剂回收；工业制糖、味精、医药、酒类、饮料的脱色、除臭、精制；贵金属提炼；化学工业中的催化剂及催化剂载体 |
|  活性炭纤维 | 直径为 10 μm ~ 30 μm | 对苯类、酮类、酯类、石油类均能吸附回收；能吸附过滤空气中的恶臭、体臭、烟气、毒气、O ₃ 、SO ₂ 、NO 等 | 工业废气治理吸附材料，VOC 吸附回收材料，在化工、制药、橡胶行业中有广泛应用。同时还应用于工业用水处理，废水处理，水中无机离子的去除，重金属离子的去除。 |

蜂窝活性炭

蜂窝活性炭显著特点是孔道规则，压降小；又具有较高的比表面积，易于再生；因此在大风量低浓度废气处理中得到了广泛的应用。



活性炭纤维



活性炭纤维 (Activated carbon Fiber, ACF) 是 20 世纪 70 年代发展起来的、由有机纤维经高温碳化活化制备而成的一种多孔性纤维状吸附材料。它具有比表面积大 ($\geq 1000\text{m}^2/\text{g}$)，微孔丰富，吸附容量高，吸附脱附快，净化效率高等优点，受到了极大的重视和广泛的研究，被认为是一种性能优异的吸附材料。



德尔环保蜂窝炭优势

- 以煤为原料，耐水性好，强度高；
- 比表面积大，一般为 $600\text{-}800\text{ m}^2/\text{g}$ ，吸附容量大。



传统蜂窝活性炭现状

- 以活性炭粉为原料生产而成，不耐水，强度低；
- 比表面积小，一般为 $400\text{ m}^2/\text{g}$ ，吸附容量低。



德尔环保 ACF 优势

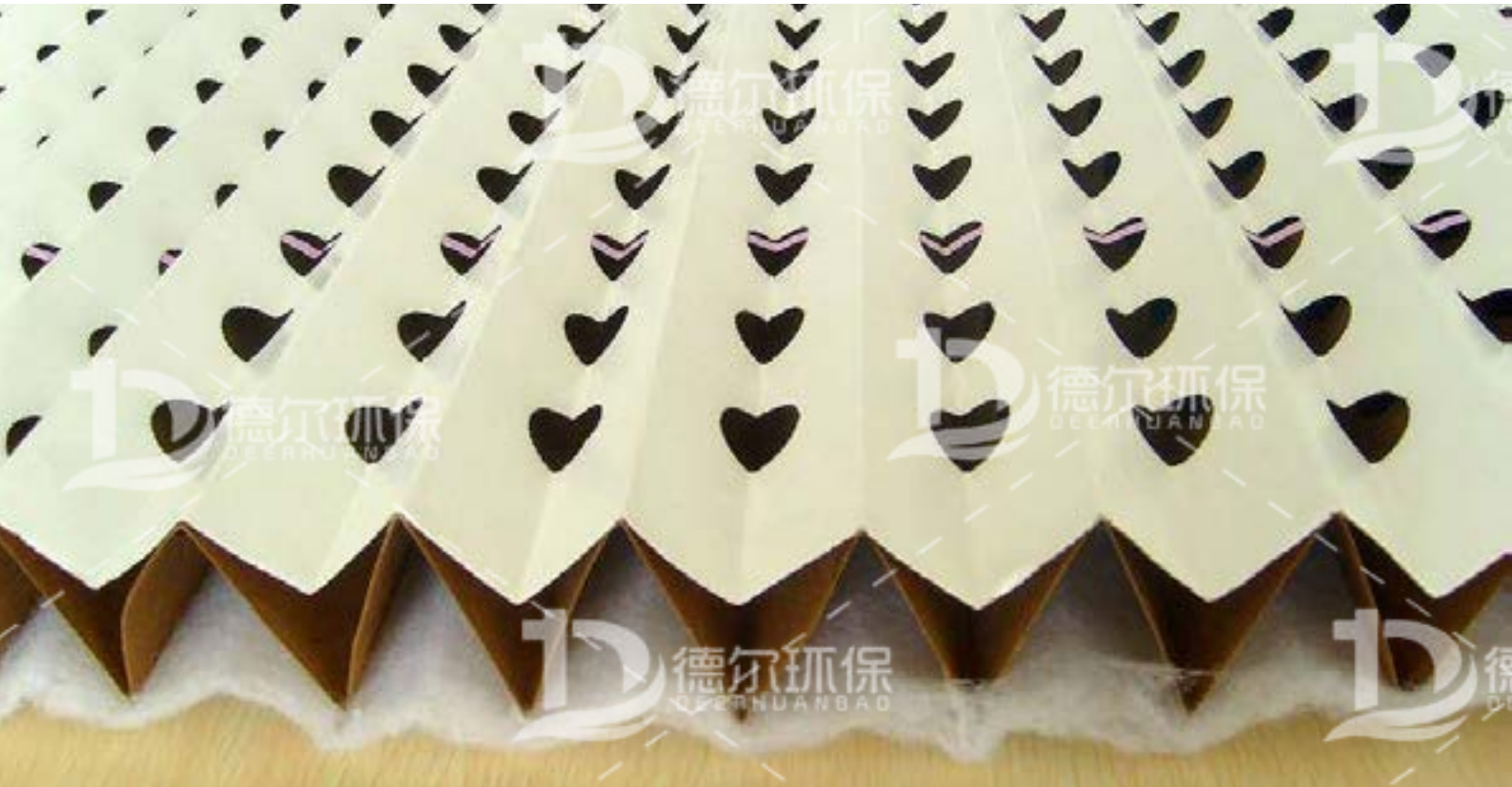
- 可针对不同物质，生产不同型号的吸附材料；
- 与国内吸附材料相比，产品孔径分布集中，吸附容量更大，运行能耗更低。
- 生产工艺先进，寿命长，强度高。



传统 ACF 现状

- ACF 类型单一，不能针对有机物的特点生产不同类型的材料；
- 产品孔径分布宽，孔利用率低，吸附容量小，运行能耗高；
- 生产工艺不稳定，产品质量波动较大，强度较低。

褶皱式干式过滤纸

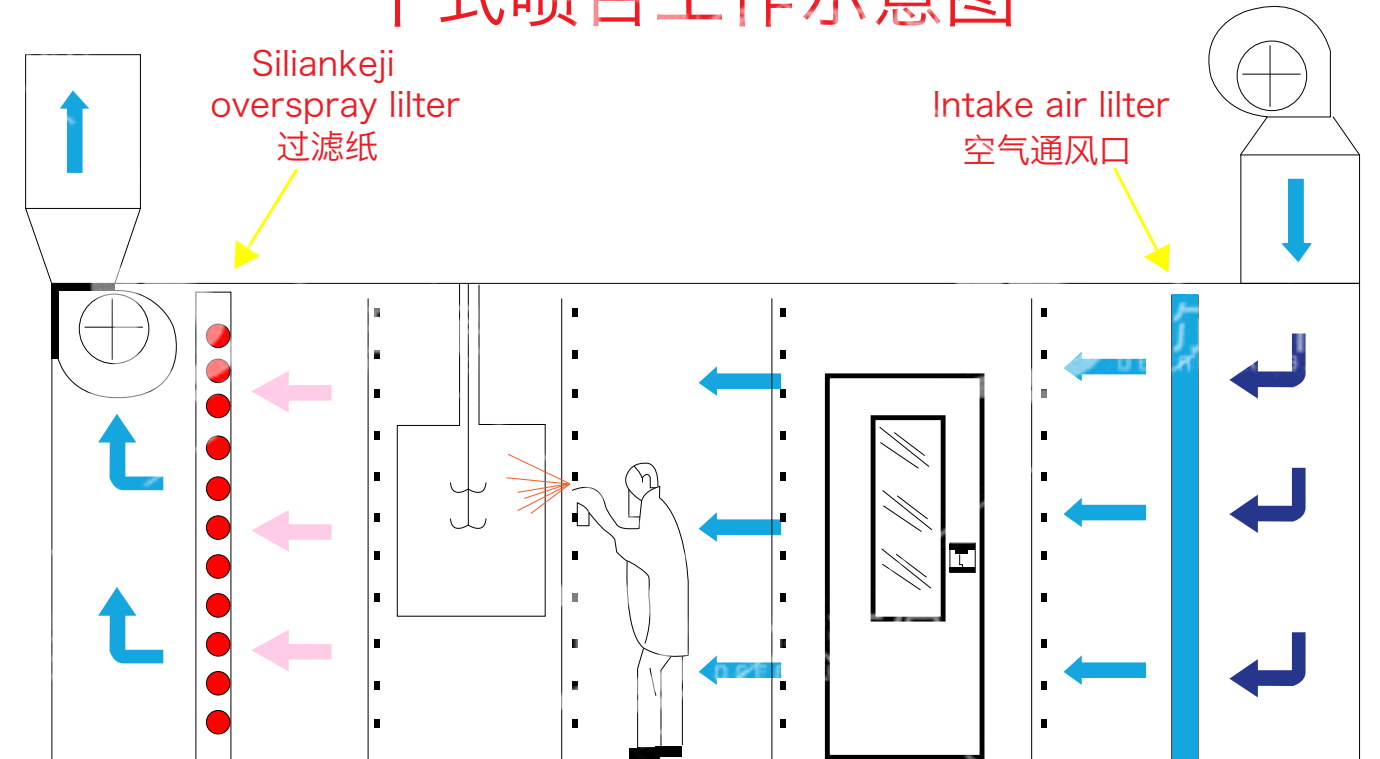


产品特性

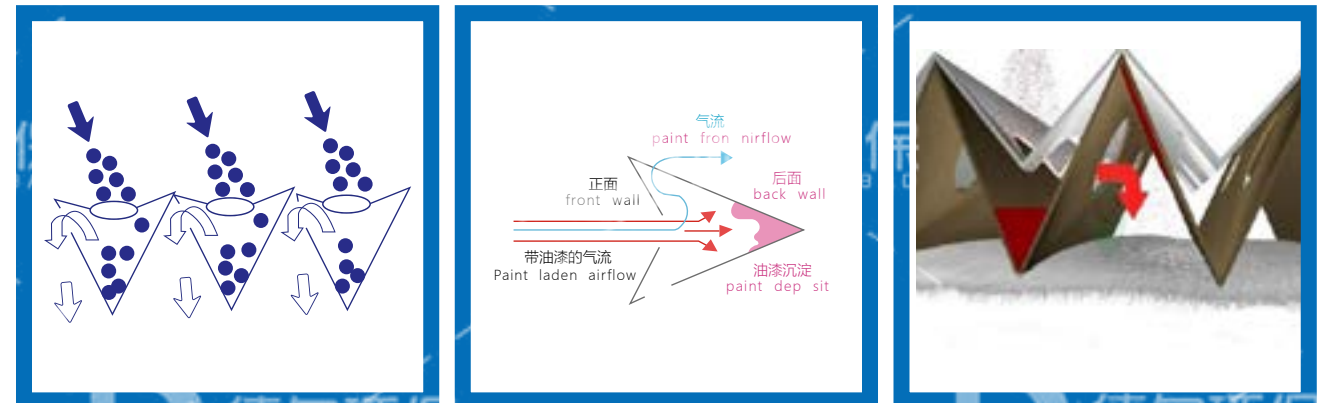
- 1/ 可替代烤漆房的底棉，可替代过滤漆雾所用的过滤棉，可用配备 V 型过滤纸的干吸式喷漆过滤系统替代水帘柜。
- 2/ V 型槽设计，利用离心原理，保证更好的过滤漆雾。
- 3/ 过滤纸可满足水平或垂直方向的过滤。
- 4/ 即使过滤纸的容漆量接近饱和，仍可保证一定的抽风力度。
- 5/ 采用环保进口纤维纸。
- 6/ 吸附容量大，可超越普通漆雾过滤材料使用寿命的 5-6 倍。
- 7/ 适用于产量大、过喷量多的喷涂环境。

喷漆干吸式过滤系统

干式喷台工作示意图



- 褶皱干式过滤纸是用于干式喷房内的一种新型环保产品，它使喷油、喷漆不再污染。
- 过滤不仅仅是通过一连串的由宽到窄的网状孔来拦截气流中的粒子，褶皱干式过滤纸采用了另一个原理：惯性分离技术，可有效吸收超范围的过喷涂，强制过喷气流多次改变方向流动，这样那些比空气重的颗粒便会粘附在纸壁面上，不会随气流而带走。如图所示：



- 褶皱干式过滤纸会随着饱和度增加而增强，这与纤维过滤棉完全相反，纤维过滤棉的过滤效率会随饱和度增加而下降（表面堵塞）。
- 过滤效果高达 98.1%，最早的普通过滤纸经过改进以适用于当今苛刻的使用环境，本款产品承载能力强，使用方便，制造精良。

承载能力达 18KG / 平方米 过滤效果达 98.1% 其阻燃剂达到 DIN53438FI / KI 标准

技术参数表 (EN779)

| | | | | |
|------------|-----------|-------------|-----------|------------|
| 高·面积 | 75cm-10m2 | 90cm-8.35m2 | 90cm-10m2 | 100cm-10m2 |
| 德尔环 棕褐色 | VF711 | VF811 | VF911 | VF1110 |
| 白色 | VF713 | VF813 | VF913 | VF1130 |
| 阻燃剂 | VF712 | VF812 | VF912 | VF1120 |
| 每袋数量 | 60 | 60 | 60 | 60 |

米制尺寸 建议空气速度: 0.25-1 米/秒

以如下速度落下:

| | |
|----------|---------|
| 0.25 米/秒 | 0.75 毫米 |
| 0.75 米/秒 | 3 毫米 |
| 0.5 米/秒 | 2 毫米 |
| 1 米/秒 | 4 毫米 |

下落压力最大推荐值:

13 毫米 可能达到值: 28 毫米

当速度为 0.75 米/秒时, 过滤效果达到 98.1%

当承载能力为 0.75 米/秒时,

13 毫米时压力下落为: 19.5 千克/平方米

26 毫米时压力下落为: 24.5 千克/平方米

材质: 白纸循环牛皮纸纤维 250g / m2

褶皱式干式过滤纸优势

1. 无移动

移动现象在使用网状过滤棉进行缓慢的干喷时是很常见的, 空气的流动会把已经通过棉网过滤的粒子重新拉出来, 后果就是, 已经沉淀的粒子会重新在空气中散播并在操作系统中移动, 这直接会导致过滤功效的减弱。

使用褶皱式过滤纸。油漆粒子会沉淀在一个固定并且远离空气流动的悬挂口袋内, 因此可以免受移动的影响, 这样一来使褶皱式过滤纸拥有连续高效的过滤效果, 一直到它不能负荷为止。



2. 高等的承载能力

惯性的移动, 进行的喷涂粒子会在口袋内部沉淀, 并保持在空气流动的范围之外, 口袋越大, 过滤纸的承载功能就越强, 褶皱式过滤纸有一个 6.4 厘米深的承载口袋, 这使褶皱式过滤纸拥有其他市场上最常用过滤纸功效的 3 - 6 倍。由于

为什么一个高等的承载能力是很关键的?

- 对于已知的喷漆量而言沉淀的损耗相对比较少
- 降低更换过滤纸的频率
- 降低过滤纸使用的总量
- 降低对保养的需求

褶皱式过滤纸的承载口袋使它的过滤功能达到其他普通延伸性或玻璃纤维过滤纸的 2 -5 倍。在过滤纸承载的过程中, 尽管过滤纸已经过滤满了油漆, 也仍然能够保证空气的通畅流动, 而一般的延伸性或者玻璃纤维过滤纸将会很快地因为承载而堵塞。褶皱式只有在承载量已满时才可能堵塞。

3. 最适宜的惯性移动

- V 型的前壁避免了喷涂时可能发生的反弹作用。
- 深 V 型的后壁是过滤纸的主要承载口袋所在。
- 小孔是沿着前壁与后壁侧面的中央而设计的, 那么后面的小孔是和前面的小孔相互支持抵消的。
- 褶皱式过滤纸是市场上唯一一个自我支持的过滤纸, 它的褶皱结构使它脱离支撑仍然有相当的牢固性, 这就意味着一个简化的框架和一个简化的喷房构造, 在喷房的保养中, 排气室是很容易接触到的, 只要把过滤纸从框架上移开就可以了。



4. 喷房中连续的空气流动

喷房的一个最普通的问题就是空气要均匀地从房中流通。

褶皱式过滤纸的褶皱形状，空间均衡的小孔，以及喷涂在空气流动之外的事实，这些带来了两个优势：

- 空气流动在喷房的整个工作面均匀地进行
- 在整个喷涂沉淀的过程中，空气流通仍然可以持续地进行。

其他的过滤纸都会在涂面饱和后堵塞。然后空气流动就会由工作区域改变方向到排气壁的外围区域，工件周围空气流量的减少降低了在工件周围雾化和回弹的可能性，因此增加了不合格的比例。

5. 静压的稳定性

静压是随着喷涂的积累而慢慢增加的，这一点有两个优势：

- 喷涂者仍然处在洁净的空气环境中
- 所要喷涂的部件周围的空气流动仍然是连续进行的

6. 风机的风压要求

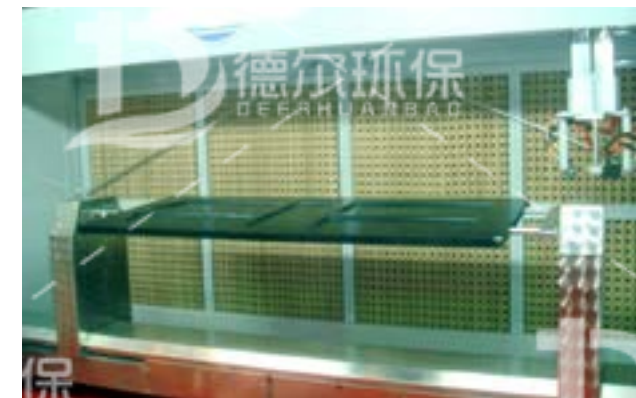
对风机的风压要求降低，一般湿式喷房风机风压最高要求在 1600Pa 左右（如无泵喷房），这样会使一定量的涂料被大力度的排风抽走，白白消耗。而干式喷房风机风压一般在 300-500Pa 即可，这样会大大减小涂料的消耗。

用户安全保障

褶皱式过滤纸结构不易迎合空气混合喷漆引起自燃，例如无纸或纤维玻璃过滤器。褶皱式过滤纸产生的挤压力很少混合空气，对自燃更不敏感。“一本关着的书比一本打开的书更不容易燃烧”能最好地解释这种现象，因此在喷房操作中褶皱式过滤纸有着更高的安全性。

值得一提的是，为了避免因不同油漆混合使用产生化学反应导致温度升高而引起自燃，用户应尽量避免在同一个喷房里使用几种不同的油漆，因此引起的后果不承担任何责任，用户应自行负责确保不同类涂料或油漆在过滤纸表面混合后不会引起自燃。

应用领域



褶皱式过滤纸适用于过滤气流中的固体或液体微粒，例如：

| | | |
|------|--------|-------|
| 油漆 | 铁弗龙 | 空气干燥瓷 |
| 油类 | 环氧树脂 | 聚脂粘合剂 |
| 塑胶 | 柏油（沥青） | 液化工件 |
| 玻璃原料 | 清漆 | 烤漆 |
| 釉填充料 | 染料 | 柏油涂装 |
| 亚乙烯基 | 凝胶涂层 | 精密陶瓷 |
| 水性漆 | 聚氨脂橡胶 | 混合胶 |
| 酚醛类 | PVF 类 | |

盒式漆雾过滤器



特征描述

- 本产品可替代烤漆房的底棉，可替代过滤漆雾所用的过滤棉，可用配备盒式漆雾过滤器的干吸式喷漆过滤系统替代水帘柜。
- 迷宫设计，利用离心原理，保证更好的过滤漆雾。
- 过滤纸可满足水平或垂直方向的过滤。
- 即使过滤纸的容漆量接近饱和，仍可保证一定的抽风力度。
- 本产品采用环保进口纤维纸。
- 吸附容量大，可超越普通漆雾过滤材料使用寿命的 5-6 倍。
- 适用于产量大、过喷量多的喷涂环境。
- 设备投资小、无噪音、安装简单。
- 运行时间长、费用低。
- 漆雾颗粒、粉末处理简单，不会造成二次污染。

使用说明

盒式漆雾过滤器是用于干式喷房内的一种新型环保产品，它使喷油、喷漆不再污染。

漆雾通过低压被吹入错综复杂的盒式过滤器系统，它由边缘和开孔构成，以达到最大的吸附效果。通过扩大吸附表面、不同路径结构的排列组合以及对离心力的利用，使该系统具备颠覆性的吸附能力。过滤不仅仅是通过一连串的狭窄相间的网状孔来拦截气流中的粒子，盒式漆雾过滤器采用了另一个原理：惰性分离技术，可有效吸收超范围的过喷涂，强制过喷气流多次改变方向流动，这样那些比空气重的颗粒便会粘附在纸壁面上，不会随气流而带走。

盒式漆雾过滤器过滤效率可高达 98.1%。过滤效率会随着饱和度增加而增强，这点与纤维过滤棉完全相反，纤维过滤棉的过滤效率会随饱和度增加而下降（表面堵塞）。

盒式漆雾过滤器承载能力达 20kg/个，实验检测结果表明过滤效果 98.1%，其阻燃剂达到 DIN53438FI/KI 标准。

产品规格

| 名称 | 规格 mm | 深度 mm | 空气流速 | 效率 | 承载能力 |
|---------|---------|-------|----------|-----|------|
| 盒式漆雾过滤器 | 480*480 | 500 | 1-1.5m/s | 90% | 20kg |
| 盒式漆雾过滤器 | 480*480 | 300 | 1-1.5m/s | 90% | 12kg |

加强版优势：外箱增加产品标识、流向标识。提高外箱纸张质量、加强外箱承重强度，对 20kg 油漆的承重，完全没有负担，无需担心油漆外泄，使用、更换更安全可靠。





青岛德尔通用环保科技有限公司

Qingdao Del General Environmental Protection Technology Co., Ltd.

总部地址：青岛胶州市胶东工业园

全国免费统一电话：400-962-1990

电话/传真：0532-58717085

网址：www.qddeer.com

